

Concurso de Ingreso a la CPM 2024

El **Concurso de Ingreso a la CPM 2024** buscó garantizar el nombramiento de profesores para mejorar la calidad del servicio educativo público. Este concurso también determinó la relación de postulantes habilitados para la Contratación Docente 2025-2026 en instituciones educativas públicas de Educación Básica.

En la **Etapa Nacional**, los postulantes rindieron la Prueba Nacional, la cual estuvo compuesta por dos subpruebas: **Habilidades generales**, y **Conocimientos pedagógicos, curriculares y disciplinares de la especialidad**.

Resultados generales de la Etapa Nacional

250 542

inscritos

222 745

evaluados en la Etapa Nacional

67 117 (30 %)

aprobados en la Etapa Nacional

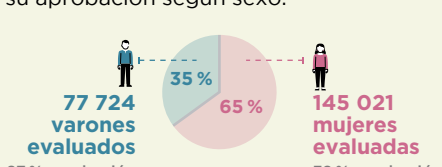
Condiciones para aprobar:

- Obtener ochenta y cuatro (84) puntos o más en la subprueba de Conocimientos pedagógicos, curriculares y disciplinares de la especialidad
- Obtener ciento diez (110) puntos o más en el puntaje total de la Prueba Nacional

Hallazgos principales

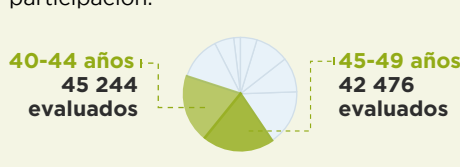
Sexo

Distribución de población evaluada y su aprobación según sexo:



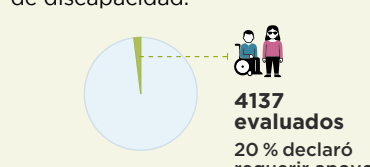
Edad

Rangos de edad con mayor participación:

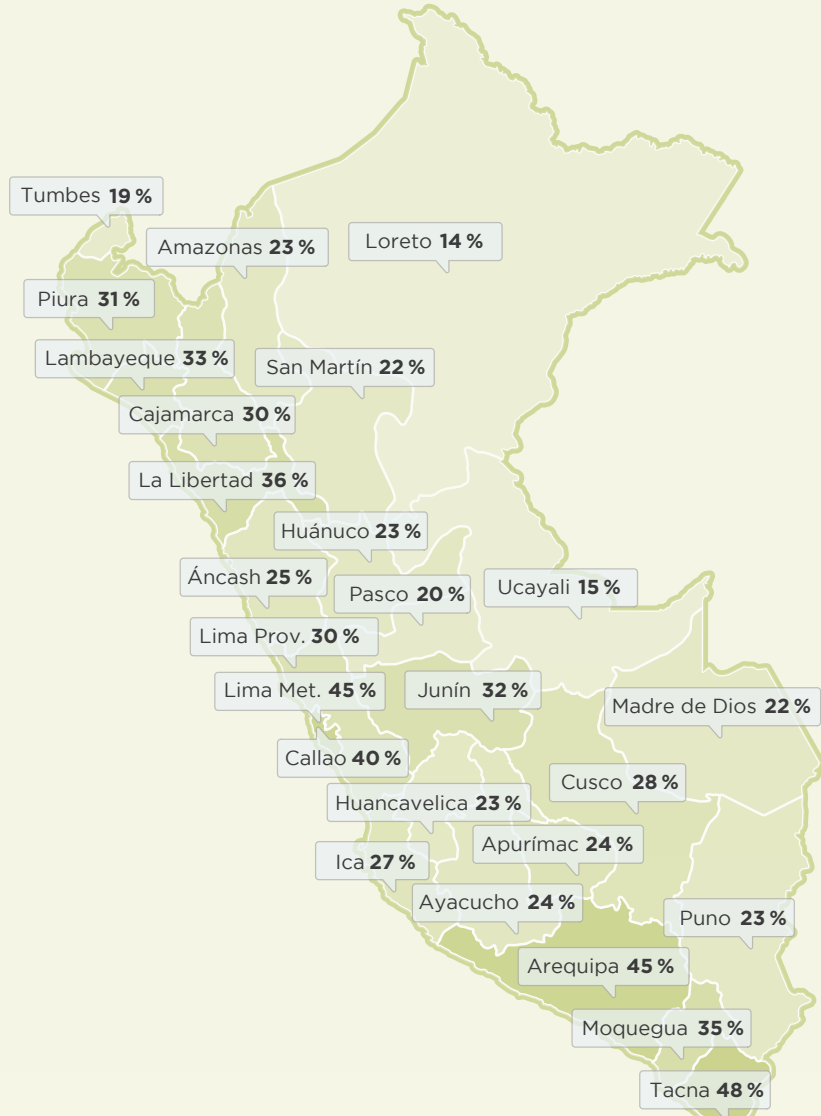


Presencia de discapacidad

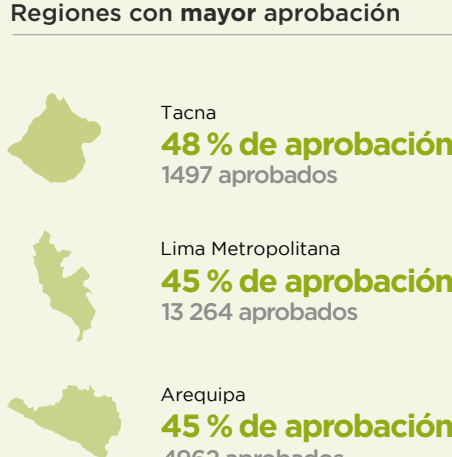
Evaluados que presentaron algún tipo de discapacidad:



Porcentaje de aprobados según región



Regiones con mayor aprobación



Regiones con menor aprobación



Aprobados según grupo de inscripción

👁 Léalo así: Un total de 45 867 docentes fueron evaluados para acceder a una plaza de nombramiento en EBR Cuna/Inicial/PRONOEI. De ellos, el 35 % aprobó la Prueba Nacional.

Grupo de inscripción	Evaluados	Aprobación
Educación Básica Regular		
EBR Cuna/Inicial/PRONOEI	45 867	35 %
EBR Primaria	69 727	22 %
EBR Primaria/Secundaria Profesor de Innovación Pedagógica	6153	36 %
EBR Secundaria Arte y Cultura	5948	39 %
EBR Secundaria Ciencia y Tecnología	8986	23 %
EBR Secundaria Ciencias Sociales	10 217	29 %
EBR Secundaria Comunicación	17 717	33 %
EBR Secundaria Desarrollo Personal, Ciudadanía y Cívica	4601	26 %
EBR Secundaria Educación Religiosa	2057	50 %
EBR Secundaria Educación para el Trabajo	10 128	29 %
EBR Secundaria Inglés como Lengua Extranjera	8237	49 %
EBR Secundaria Matemática	12 308	45 %
EBR Primaria/EBR Secundaria/EBA Avanzado Educación Física	14 597	24 %
Educación Básica Alternativa - Educación Básica Especial		
EBA Inicial e Intermedio	988	26 %
EBA Avanzado Arte y Cultura	15	67 %
EBA Avanzado Ciencia, Tecnología y Salud	592	26 %
EBA Avanzado Comunicación	837	32 %
EBA Avanzado Desarrollo Personal y Ciudadano	645	26 %
EBA Avanzado Educación Religiosa	7	43 %
EBA Avanzado Educación para el Trabajo	574	38 %
EBA Avanzado Inglés	208	65 %
EBA Avanzado Matemática	968	47 %
EBA Avanzado Campo de Ciencias	172	31 %
EBA Avanzado Campo de Humanidades	173	26 %
EBE Inicial/Primaria/PRITE	1023	32 %

📝 Nota: Cada grupo de inscripción rindió una prueba diferente que constó de 75 preguntas.

Resultados por subprueba

Habilidades generales
25 preguntas de 2 puntos c/u
La subprueba tenía un máximo de 50 puntos y no exigía un mínimo para aprobar.

Puntaje mínimo
No tienePuntaje máximo
50Puntaje mínimo
84Puntaje máximo
150

Conocimientos pedagógicos, curriculares y disciplinares de la especialidad
50 preguntas de 3 puntos c/u
La subprueba tenía un máximo de 150 puntos y requería al menos 84 puntos para aprobar.

Grupo de inscripción	Evaluados	Puntajes promedio por subprueba
Día 1		
EBR Cuna/Inicial/PRONOEI	45 867	26,4 / 76,5

👁 Léalo así: Los 45 867 docentes que postularon a una plaza en EBR Cuna/Inicial/PRONOEI obtuvieron en promedio **26,4 puntos en la subprueba de Habilidades generales** y **76,5 puntos en la subprueba de Conocimientos pedagógicos, curriculares y disciplinares de la especialidad**.

Grupo de inscripción	Evaluados	Puntajes promedio por subprueba
Día 1		
EBR Cuna/Inicial/PRONOEI	45 867	26,4 / 76,5
EBR Primaria/Secundaria - Profesor de Innovación Pedagógica	6153	32,8 / 77
EBR Primaria/Secundaria/EBA Avanzado - Educación Física	14 597	28,5 / 71,2
EBR Secundaria Ciencia y Tecnología	8986	31,1 / 68,7
EBR Secundaria Educación para el Trabajo	10 128	30 / 73,3
EBR Secundaria Educación Religiosa	2057	28,8 / 84,4
EBR Secundaria Inglés como Lengua Extranjera	8237	32,6 / 83,4
EBR Secundaria Matemática	12 308	35,5 / 80,8
EBA Avanzado Campo de Ciencias	172	36 / 72,6
EBA Avanzado Ciencia, Tecnología y Salud	592	32,8 / 71
EBA Avanzado Educación para el Trabajo	574	32,1 / 77,4
EBA Avanzado Educación Religiosa	7	29,7 / 78
EBA Avanzado Inglés	208	35,4 / 93,4
EBA Avanzado Matemática	968	36,9 / 81,6
EBE Inicial/Primaria/PRITE	1023	27,9 / 77
Día 2		
EBR Primaria	69 727	27 / 67,8
EBR Secundaria Arte y Cultura	5948	26,7 / 79,8
EBR Secundaria Ciencias Sociales	10 217	28,3 / 73,4
EBR Secundaria Comunicación	17 717	29,7 / 74,9
EBR Secundaria Desarrollo Personal, Ciudadanía y Cívica	4601	29,3 / 71,1
EBA Inicial e Intermedio	988	29,1 / 70,1
EBA Avanzado Arte y Cultura	15	29,1 / 91
EBA Avanzado Campo de Humanidades	173	30,3 / 71,7
EBA Avanzado Comunicación	837	30,1 / 74,3
EBA Avanzado Desarrollo Personal y Ciudadano	645	29,3 / 72,4

📝 Nota: La Prueba Nacional se aplicó en dos fechas: el viernes 30 de agosto y domingo 01 de setiembre de 2024. El Minedu le asignó a cada postulante una de las dos fechas mencionadas para rendir la prueba según su grupo de inscripción.