

CONCURSO DE INGRESO A LA CPM 2024

PREGUNTAS FRECUENTES



SOBRE LOS DOCENTES DE EDUCACIÓN FÍSICA Y PROFESOR DE INNOVACIÓN PEDAGÓGICA

Soy profesor de Educación Física, ¿qué grupo de inscripción debo seleccionar en el aplicativo de inscripción del Concurso Público de Ingreso a la CPM 2024?



1

Si usted desea postular a plazas de EBR Primaria Educación Física o EBR Secundaria Educación Física o EBA Avanzado Educación Física, en el aplicativo de inscripción encontrará la sección “Grupo de inscripción” donde debe seleccionar las siguientes opciones:

- Seleccionar en el campo modalidad la opción EBR/EBA
- Luego seleccionar en el campo nivel/ciclo/programa la opción Nivel primaria/Nivel secundaria/Ciclo avanzado, y
- Finalmente, seleccionar en el campo área/especialidad la opción Educación Física

Si soy profesor de Educación Física, ¿puedo postular a las plazas de EBR Primaria Educación Física o EBR Secundaria Educación Física o EBA Avanzado Educación Física?

2

Sí, los requisitos de generales para postular a las plazas de EBR Primaria Educación Física o EBR Secundaria Educación Física o EBA Avanzado Educación Física son los mismos, puede verificar el perfil en el ítem 24 del Anexo I de la [norma técnica](#) del concurso.



Si me interesa postular a una plaza de EBR Primaria Educación Física, ¿voy a rendir la misma prueba que un docente que postula a una plaza de EBA Avanzado Educación Física?

3

Sí, los profesores de Educación Física son profesionales formados para enseñar en los niveles de educación primaria, secundaria y adultos.



PERÚ

Ministerio de Educación



BICENTENARIO
PERÚ
2024

CONCURSO DE INGRESO A LA CPM 2024

PREGUNTAS FRECUENTES



SOBRE LOS DOCENTES DE EDUCACIÓN FÍSICA Y PROFESOR DE INNOVACIÓN PEDAGÓGICA

Si me inscribí en el grupo de inscripción EBR/EBA Educación Física, ¿de qué modalidad, nivel o ciclo serán los estudiantes para la aplicación del instrumento Rúbricas de observación de la facilitación de actividades de aprendizaje?

4



Por tratarse de un solo grupo de inscripción, el Comité de Evaluación podrá programar la actividad de aprendizaje con estudiantes EBR Primaria, EBR Secundaria o EBA avanzado y el comité le comunicará modalidad, nivel o ciclo de los estudiantes convocados. Para mayor información puede revisar [Anexo VIII de la norma técnica](#) del concurso.

Estoy interesado en nombrarme en una plaza de EBA Avanzado Educación Física, ¿cuándo voy a seleccionar dicha plaza?

5



Si usted supera la Etapa Descentralizada del concurso, se encuentra habilitado para participar en la adjudicación por acto público a cargo de la UGEL o DRE, según corresponda. En la UGEL o DRE que seleccionó o actualizó para nombrarse, podrá participar en la adjudicación de las plazas y por orden de mérito, escogerá la plaza donde desea nombrarse siempre que cumpla con los requisitos específicos, según corresponda.

CONCURSO DE INGRESO A LA CPM 2024

PREGUNTAS FRECUENTES



SOBRE LOS DOCENTES DE EDUCACIÓN FÍSICA Y PROFESOR DE INNOVACIÓN PEDAGÓGICA

Deseo postular a una plaza de Profesor de Innovación Pedagógica, ¿qué grupo de inscripción debo seleccionar en el aplicativo de inscripción del Concurso Público de Ingreso a la CPM 2024?



6

Si usted desea postular a plazas de EBR Primaria Profesor de Innovación Pedagógica o EBR Secundaria Profesor de Innovación Pedagógica, en el aplicativo de inscripción encontrará la sección “Grupo de inscripción” donde debe seleccionar las siguientes opciones:

- Seleccionar en el campo modalidad la opción EBR
- Luego seleccionar en el campo nivel/ciclo/programa la opción Primaria/Secundaria, y
- Finalmente, seleccionar en el campo área/especialidad la opción Profesor de Innovación Pedagógica

Si soy profesor de Computación e Informática, ¿puedo postular a las plazas de EBR Primaria Profesor de Innovación Pedagógica o EBR Secundaria Profesor de Innovación Pedagógica?

7



Sí, los requisitos de generales para postular a las plazas de EBR Primaria Profesor de Innovación Pedagógica o EBR Secundaria Profesor de Innovación Pedagógica son los mismos, puede verificar el perfil en el ítem 12 del Anexo I de la norma técnica del concurso.

CONCURSO DE INGRESO A LA CPM 2024

PREGUNTAS FRECUENTES



SOBRE LOS DOCENTES DE EDUCACIÓN FÍSICA Y PROFESOR DE INNOVACIÓN PEDAGÓGICA

8

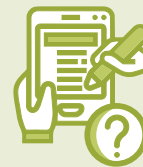
Si me interesa postular a una plaza de EBR Secundaria Profesor de Innovación Pedagógica, ¿voy a rendir la misma prueba que un docente que postula a una plaza de EBR Primaria Profesor de Innovación Pedagógica?



Sí, los profesores que acrediten los requisitos para participar en el grupo de inscripción de EBR Profesor de Innovación Pedagógica son profesionales formados para enseñar en los niveles de educación primaria y secundaria.

9

Si me inscribí en el grupo de inscripción EBR Profesor de Innovación Pedagógica, ¿de qué modalidad, nivel o ciclo serán los estudiantes para la aplicación del instrumento Rúbricas de observación de la facilitación de actividades de aprendizaje?



Por tratarse de un solo grupo de inscripción, el Comité de Evaluación podrá programar la actividad de aprendizaje con estudiantes de EBR Primaria o EBR Secundaria y el comité le comunicará modalidad y nivel de los estudiantes convocados. Para mayor información puede revisar [Anexo VIII de la norma técnica](#) del concurso.

10

Estoy interesado en nombrarme en una plaza de EBR Secundaria Profesor de Innovación Pedagógica, ¿cuándo voy a seleccionar dicha plaza?



Si usted supera la Etapa Descentralizada del concurso, se encuentra habilitado para participar en la adjudicación por acto público a cargo de la UGEL o DRE, según corresponda. En la UGEL o DRE que seleccionó o actualizó para nombrarse, podrá participar en la adjudicación de las plazas y por orden de mérito, escogerá la plaza donde desea nombrarse siempre que cumpla con los requisitos específicos, según corresponda.